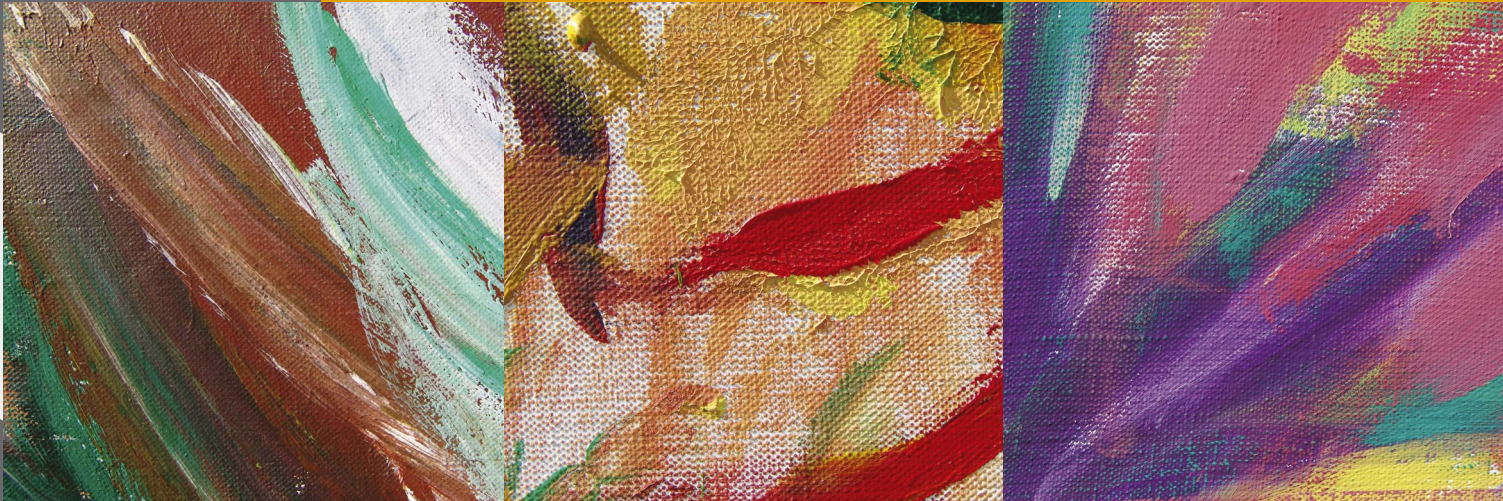


ZVLÁŠTNÍ ČÁST K VÝROČNÍ ZPRÁVĚ

VŠEOBECNÉ ZDRAVOTNÍ POJIŠŤOVNY ČR ZA ROK 2008



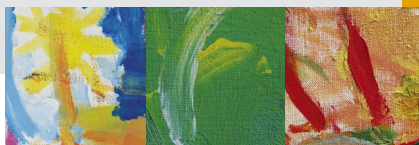
pro účely přerozdělování příjmů všeobecného zdravotního pojištění podle zákona č. 592/1992 Sb., o pojistném na všeobecné zdravotní pojištění, ve znění pozdějších předpisů, a podle vyhlášky č. 644/2004 Sb., o pravidlech hospodaření se zvláštním účtem všeobecného zdravotního pojištění, průměrných nákladech a o jednacím řádu dozorčího orgánu



VŠEOBECNÁ ZDRAVOTNÍ POJIŠŤOVNA
ČESKÉ REPUBLIKY



Ve výroční zprávě byly použity reprodukce obrazů vytvořených z výtvarných prací handicapovaných dětí z Evropského výtvarného centra Sněženska.



Počty pojištěnců v jednotlivých skupinách podle věku a pohlaví

Věková skupina	Průměrný počet pojištěnců (osoby)				Index 2008/2007 muži	Index 2008/2007 ženy
	Rok 2007*)		Rok 2008**)			
	muži	ženy	muži	ženy		
0-5	142 178	134 667	147 378	139 973	1,04	1,04
5-10	129 517	122 566	127 334	120 229	0,98	0,98
10-15	158 970	149 904	146 188	137 696	0,92	0,92
15-20	201 730	188 711	196 841	183 149	0,98	0,97
20-25	224 382	202 460	219 536	198 308	0,98	0,98
25-30	266 373	226 716	251 028	216 412	0,94	0,95
30-35	273 492	244 148	278 961	244 621	1,02	1,00
35-40	229 761	197 967	235 711	203 174	1,03	1,03
40-45	230 363	202 185	227 832	198 973	0,99	0,98
45-50	216 235	195 226	211 642	189 488	0,98	0,97
50-55	253 228	237 575	247 053	230 492	0,98	0,97
55-60	254 593	252 786	250 795	247 097	0,99	0,98
60-65	212 964	233 569	223 214	242 106	1,05	1,04
65-70	145 728	182 079	153 820	188 071	1,06	1,03
70-75	114 622	166 714	112 328	162 265	0,98	0,97
75-80	98 391	164 666	98 484	162 294	1,00	0,99
80-85	59 031	127 503	59 765	126 285	1,01	0,99
85-90	21 454	55 903	23 427	60 765	1,09	1,09
90-95	4 916	16 239	5 369	17 651	1,09	1,09
95+	960	4 153	1 049	4 514	1,09	1,09
Celkem	3 238 888	3 305 737	3 217 755	3 273 563	0,99	0,99

Zvláštní část VZ 2008

VZ 2008 - Věk. struktura-1

Poznámka:

Počty pojištěnců v jednotlivých skupinách podle věku a pohlaví podle § 4 odst. 2 písm. a) bod 1. a 2. vyhlášky č. 644/2004 Sb.

*) Vazba na ř. 2 tab. VZ 2007 Zuk-1

**) Vazba na ř. 2 tab. VZ 2008 Zuk-1

Vývoj počtu pojištěnců mezi roky 2007 a 2008 v jednotlivých skupinách podle věku a pohlaví

Věková skupina	stav k 31. 12. 2007 (osoby)			stav k 31. 12. 2008 (osoby)			Index 2008/2007 muži	Index 2008/2007 ženy	Index 2008/2007 celkem
	muži	ženy	celkem*)	muži	ženy	celkem**)			
0-5	145 420	138 113	283 533	149 351	141 986	291 337	1,03	1,03	1,03
5-10	128 701	121 624	250 325	125 937	118 633	244 570	0,98	0,98	0,98
10-15	152 839	144 231	297 070	139 178	130 839	270 017	0,91	0,91	0,91
15-20	200 048	186 907	386 955	192 310	178 577	370 887	0,96	0,96	0,96
20-25	222 841	201 437	424 278	214 574	193 818	408 392	0,96	0,96	0,96
25-30	259 489	222 966	482 455	241 633	209 498	451 131	0,93	0,94	0,94
30-35	277 870	245 959	523 829	278 741	242 184	520 925	1,00	0,98	0,99
35-40	233 871	200 990	434 861	238 284	205 880	444 164	1,02	1,02	1,02
40-45	230 654	202 032	432 686	223 055	194 184	417 239	0,97	0,96	0,96
45-50	212 982	191 648	404 630	212 238	189 006	401 244	1,00	0,99	0,99
50-55	250 554	234 290	484 844	240 252	223 846	464 098	0,96	0,96	0,96
55-60	253 005	250 038	503 043	248 990	244 305	493 295	0,98	0,98	0,98
60-65	219 423	239 561	458 984	225 366	242 309	467 675	1,03	1,01	1,02
65-70	149 441	184 803	334 244	158 818	192 548	351 366	1,06	1,04	1,05
70-75	112 654	163 721	276 375	111 499	160 624	272 123	0,99	0,98	0,98
75-80	98 822	163 845	262 667	97 994	160 201	258 195	0,99	0,98	0,98
80-85	59 411	126 951	186 362	60 046	125 360	185 406	1,01	0,99	0,99
85-90	22 534	58 453	80 987	24 504	63 326	87 830	1,09	1,08	1,08
90-95	5 164	16 979	22 143	5 616	18 395	24 011	1,09	1,08	1,08
95+	1 009	4 342	5 351	1 097	4 705	5 802	1,09	1,08	1,08
Celkem	3 236 732	3 298 890	6 535 622	3 189 483	3 240 224	6 429 707	0,99	0,98	0,98

Zvláštní část VZ 2008

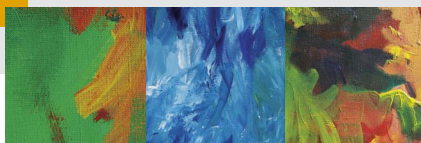
VZ 2008-Vývoj počtu pojišť. dle věk. str.-stav - 2

Poznámka:

Počty pojištěnců podle § 3 odst. 1 vyhlášky č. 644/2004 Sb.

*) Vazba na ř. 1 tab. VZ 2007 Zuk-1

**) Vazba na ř. 1 tab. VZ 2008 Zuk-1



Celkové náklady na zdravotní péči na pojištěnce v jednotlivých skupinách podle věku a pohlaví

Věková skupina	Celkové náklady na zdravotní péči (v Kč)				Index 2008/2007 muži	Index 2008/2007 ženy
	Rok 2007		Rok 2008			
	muži	ženy	muži	ženy		
0-5	1 967 722 893	1 639 933 510	2 148 521 660	1 853 076 794	1,09	1,13
5-10	1 002 603 770	823 567 732	1 044 930 869	827 396 516	1,04	1,00
10-15	1 218 159 375	1 162 275 771	1 188 107 755	1 164 774 349	0,98	1,00
15-20	1 401 959 547	1 570 335 066	1 483 578 254	1 593 699 623	1,06	1,01
20-25	1 336 227 654	1 709 330 609	1 407 421 126	1 777 499 965	1,05	1,04
25-30	1 794 099 315	2 605 329 211	1 800 586 314	2 631 006 475	1,00	1,01
30-35	2 029 113 900	2 955 941 269	2 345 080 607	3 221 617 738	1,16	1,09
35-40	1 863 022 386	2 292 447 327	2 074 733 441	2 534 379 622	1,11	1,11
40-45	2 295 387 955	2 509 156 342	2 417 097 792	2 631 970 683	1,05	1,05
45-50	2 706 877 679	2 904 328 615	2 763 124 427	2 977 974 617	1,02	1,03
50-55	4 313 955 904	4 422 084 881	4 412 162 985	4 454 372 115	1,02	1,01
55-60	6 008 044 034	5 343 215 322	6 218 345 097	5 401 052 277	1,04	1,01
60-65	6 260 288 032	5 827 556 649	6 907 425 723	6 298 951 877	1,10	1,08
65-70	5 202 226 017	5 417 350 150	5 798 649 469	5 836 318 946	1,11	1,08
70-75	4 902 533 050	5 786 271 253	5 016 586 656	5 849 812 609	1,02	1,01
75-80	4 574 442 960	6 373 442 313	4 852 113 572	6 594 449 741	1,06	1,03
80-85	2 692 184 479	5 102 146 577	2 890 839 374	5 346 205 331	1,07	1,05
85-90	856 917 624	2 069 046 512	1 115 310 211	2 747 057 973	1,30	1,33
90-95	259 176 158	798 008 628	203 754 508	675 453 739	0,79	0,85
95+	82 857 303	356 799 612	63 547 430	257 790 842	0,77	0,72
Celkem	52 767 800 036	61 668 567 350	56 151 917 270	64 674 861 832	1,06	1,05

Zvláštní část VZ 2008

VZ 2008 Celk.zdr.nákl.-věk-3

Poznámka:

Náklady stanovené podle § 4 vyhlášky č. 644/2004 Sb.

Ocenění péče je jednotné pro všechny ZP, a to na základě tabulky Zvláštní část VZ 2008 - Bodové hodnoty-9.

Průměrné náklady na zdravotní péči na pojištěnce v jednotlivých skupinách podle věku a pohlaví

Věková skupina	Průměrné náklady na zdravotní péči (v Kč)				Index 2008/2007 muži	Index 2008/2007 ženy
	Rok 2007		Rok 2008			
	muži	ženy	muži	ženy		
0-5	13 840	12 178	14 578	13 239	1,05	1,09
5-10	7 741	6 719	8 206	6 882	1,06	1,02
10-15	7 663	7 753	8 127	8 459	1,06	1,09
15-20	6 950	8 321	7 537	8 702	1,08	1,05
20-25	5 955	8 443	6 411	8 963	1,08	1,06
25-30	6 735	11 492	7 173	12 157	1,06	1,06
30-35	7 419	12 107	8 406	13 170	1,13	1,09
35-40	8 109	11 580	8 802	12 474	1,09	1,08
40-45	9 964	12 410	10 609	13 228	1,06	1,07
45-50	12 518	14 877	13 056	15 716	1,04	1,06
50-55	17 036	18 613	17 859	19 325	1,05	1,04
55-60	23 599	21 137	24 795	21 858	1,05	1,03
60-65	29 396	24 950	30 945	26 017	1,05	1,04
65-70	35 698	29 753	37 698	31 033	1,06	1,04
70-75	42 771	34 708	44 660	36 051	1,04	1,04
75-80	46 492	38 705	49 268	40 633	1,06	1,05
80-85	45 606	40 016	48 370	42 334	1,06	1,06
85-90	39 942	37 011	47 608	45 208	1,19	1,22
90-95	52 721	49 141	37 950	38 267	0,72	0,78
95+	86 310	85 914	60 579	57 109	0,70	0,66
Celkem	16 292	18 655	17 451	19 757	1,07	1,06

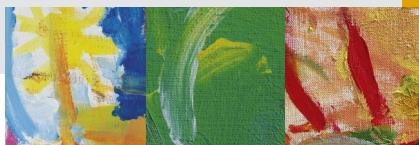
Zvláštní část VZ 2008

VZ 2008 Celk. zdrav. nákl. na 1 poj.- 4

Poznámka:

Náklady na zdravotní péči jsou stanoveny s použitím tabulky Zvláštní část VZ 2008 Celk.zdr.nákl.-věk-3

a s použitím počtu pojištěnců v jednotlivých skupinách podle věku a pohlaví, viz tabulka Zvláštní část VZ 2008 Věk. Struktura-1.



Průměrný počet nákladných pojištěnců v jednotlivých skupinách podle věku a pohlaví

Věková skupina	Průměrný počet nákladných pojištěnců (osoby)				Index 2008/2007 muži	Index 2008/2007 ženy
	Rok 2007		Rok 2008			
	muži	ženy	muži	ženy		
0-5	188	132	217	177	1,15	1,34
5-10	49	37	55	31	1,13	0,83
10-15	96	98	99	113	1,03	1,15
15-20	185	88	190	79	1,03	0,90
20-25	186	76	176	95	0,95	1,25
25-30	226	147	230	126	1,02	0,86
30-35	236	185	289	190	1,22	1,02
35-40	234	169	269	185	1,15	1,09
40-45	351	227	376	239	1,07	1,05
45-50	463	289	497	329	1,07	1,14
50-55	793	451	857	535	1,08	1,19
55-60	1 197	665	1 320	726	1,10	1,09
60-65	1 209	744	1 438	964	1,19	1,30
65-70	1 052	703	1 276	878	1,21	1,25
70-75	892	685	1 029	760	1,15	1,11
75-80	705	655	908	745	1,29	1,14
80-85	320	352	383	408	1,19	1,16
85-90	65	78	82	114	1,26	1,46
90-95	10	14	5	11	0,49	0,77
95+	2	3	2	4	0,90	1,35
Celkem	8 459	5 799	9 697	6 707	1,15	1,16

Zvláštní část VZ 2008

VZ 2008 Počet pojišt. nákl. péče - 5

Poznámka:

Nákladný pojištěnec je vymezen překročením svých nákladů na zdravotní péči nad 30násobek průměrných nákladů ve smyslu zákona č. 592/1992 Sb., o pojistném na všeobecné zdravotní pojištění, ve znění zákona č. 438/2004 Sb. a vyhlášky č. 644/2004 Sb. Průměrný počet pojištěnců je vypočtený jako podíl součtu počtů nákladných pojištěnců v jednotlivé skupině podle věku a pohlaví k 1. dni všech měsíců kalendářního roku a čísla 12 - viz Zvláštní část VZ 2008, tabulka Věk. struktura-1.

Náklady na zdravotní péči v jednotlivých skupinách podle věku a pohlaví bez části nákladné péče

Věková skupina	Náklady na zdravotní péči bez části nákladné péče (v Kč)				Index 2008/2007 muži	Index 2008/2007 ženy
	Rok 2007		Rok 2008			
	muži	ženy	muži	ženy		
0-5	1 840 533 587	1 545 788 167	2 006 071 078	1 720 446 421	1,09	1,11
5-10	966 229 263	805 182 051	1 003 009 934	816 232 607	1,04	1,01
10-15	1 161 787 899	1 125 277 478	1 133 102 565	1 095 307 134	0,98	0,97
15-20	1 272 796 363	1 529 052 004	1 336 266 195	1 552 458 524	1,05	1,02
20-25	1 244 248 581	1 681 107 510	1 290 214 643	1 735 541 635	1,04	1,03
25-30	1 670 672 341	2 544 071 709	1 687 206 987	2 568 577 831	1,01	1,01
30-35	1 907 642 051	2 865 447 927	2 123 118 198	3 119 800 348	1,11	1,09
35-40	1 759 134 771	2 236 727 834	1 955 414 318	2 447 814 378	1,11	1,09
40-45	2 142 400 904	2 418 713 250	2 225 831 954	2 522 012 968	1,04	1,04
45-50	2 507 532 651	2 802 877 223	2 545 148 360	2 841 484 752	1,02	1,01
50-55	3 988 059 932	4 224 514 748	4 063 187 657	4 259 396 052	1,02	1,01
55-60	5 534 990 600	5 070 615 084	5 659 731 598	5 124 838 597	1,02	1,01
60-65	5 801 688 088	5 579 152 712	6 294 082 418	5 951 225 754	1,08	1,07
65-70	4 832 551 380	5 180 780 555	5 314 695 193	5 542 346 973	1,10	1,07
70-75	4 567 509 096	5 569 249 592	4 621 600 911	5 605 425 661	1,01	1,01
75-80	4 305 237 839	6 171 029 761	4 532 891 981	6 353 017 971	1,05	1,03
80-85	2 582 490 138	5 003 360 590	2 747 954 670	5 216 584 636	1,06	1,04
85-90	837 068 396	2 047 095 070	1 088 155 707	2 713 899 162	1,30	1,33
90-95	256 653 695	793 040 717	200 770 066	671 267 519	0,78	0,85
95+	82 737 447	356 114 850	63 104 292	257 294 935	0,76	0,72
Celkem	49 261 965 025	59 549 198 831	51 891 558 727	62 114 973 858	1,05	1,04

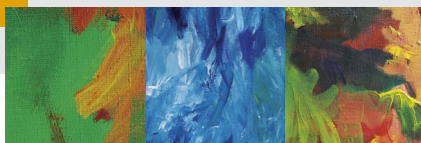
Zvláštní část VZ 2008

VZ 2008 Náklady na zdr. péči bez nákladné péče - 6

Poznámka:

Celkové roční náklady na pojištěnce ve věkových skupinách po odečtení části nákladů, na jejichž úhradu má ZP nárok podle § 21a) odst. 3 zákona č. 592/1992 Sb. a čl. VI. zákona č. 438/2004 Sb., v Kč.

Vazba: Tabulka Zvláštní část VZ 2008 Celk.zdr.nákl.-věk-3 po odečtení 80 % částky, o kterou nákladná péče překročila v roce 2007 částku 475 500 Kč a v roce 2008 částku 485 730 Kč.



Nárokovaná část nákladné péče v jednotlivých skupinách podle věku a pohlaví

Věková skupina	Nárokovaná část nákladné péče (v Kč)				Index 2008/2007 muži	Index 2008/2007 ženy
	Rok 2007		Rok 2008			
	muži	ženy	muži	ženy		
0-5	127 189 305	94 145 343	142 450 583	132 630 373	1,12	1,41
5-10	36 374 507	18 385 682	41 920 935	11 163 910	1,15	0,61
10-15	56 371 476	36 998 294	55 005 189	69 467 215	0,98	1,88
15-20	129 163 184	41 283 062	147 312 059	41 241 099	1,14	1,00
20-25	91 979 073	28 223 099	117 206 483	41 958 330	1,27	1,49
25-30	123 426 974	61 257 502	113 379 327	62 428 644	0,92	1,02
30-35	121 471 849	90 493 342	221 962 408	101 817 390	1,83	1,13
35-40	103 887 615	55 719 493	119 319 122	86 565 244	1,15	1,55
40-45	152 987 051	90 443 092	191 265 838	109 957 716	1,25	1,22
45-50	199 345 027	101 451 392	217 976 067	136 489 866	1,09	1,35
50-55	325 895 971	197 570 133	348 975 327	194 976 063	1,07	0,99
55-60	473 053 434	272 600 238	558 613 499	276 213 680	1,18	1,01
60-65	458 599 943	248 403 937	613 343 305	347 726 122	1,34	1,40
65-70	369 674 638	236 569 595	483 954 276	293 971 973	1,31	1,24
70-75	335 023 954	217 021 661	394 985 745	244 386 948	1,18	1,13
75-80	269 205 121	202 412 552	319 221 591	241 431 770	1,19	1,19
80-85	109 694 341	98 785 987	142 884 704	129 620 695	1,30	1,31
85-90	19 849 227	21 951 443	27 154 504	33 158 811	1,37	1,51
90-95	2 522 463	4 967 912	2 984 443	4 186 220	1,18	0,84
95+	119 856	684 762	443 138	495 908	3,70	0,72
Celkem	3 505 835 012	2 119 368 519	4 260 358 543	2 559 887 974	1,22	1,21

Zvláštní část VZ 2008

VZ 2008 část nákladné péče - 7

Poznámka:

Jedná se o nárokovanou částku nákladů za nákladné pojištěnce podle § 21a odst. 3 zákona č. 592/1992 Sb., ve znění čl. VI. zákona č. 438/2004 Sb., v Kč.

Celková nákladná péče v jednotlivých skupinách podle věku a pohlaví

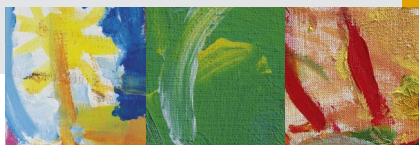
Věková skupina	Celková nákladná péče (v Kč)				Index 2008/2007 muži	Index 2008/2007 ženy
	Rok 2007		Rok 2008			
	muži	ženy	muži	ženy		
0-5	287 502 206	211 059 471	333 897 418	293 766 719	1,16	1,39
5-10	69 548 389	40 967 698	80 044 614	29 016 181	1,15	0,71
10-15	118 286 867	92 771 209	117 868 945	142 879 602	1,00	1,54
15-20	249 509 302	95 558 412	279 638 971	90 842 321	1,12	0,95
20-25	206 331 741	73 184 737	236 278 695	99 249 704	1,15	1,36
25-30	267 147 195	148 733 708	258 077 596	141 182 019	0,97	0,95
30-35	267 556 092	202 653 708	422 692 645	224 321 580	1,58	1,11
35-40	248 834 268	149 891 352	287 008 463	202 946 337	1,15	1,35
40-45	364 868 292	227 782 572	429 997 036	255 689 891	1,18	1,12
45-50	481 792 466	269 477 560	526 793 682	339 213 504	1,09	1,26
50-55	808 940 782	472 706 340	876 232 296	510 915 600	1,08	1,08
55-60	1 199 613 470	681 138 879	1 384 485 176	721 549 079	1,15	1,06
60-65	1 210 892 479	690 762 093	1 528 554 495	935 445 542	1,26	1,35
65-70	1 012 148 915	664 738 377	1 282 045 123	827 193 632	1,27	1,24
70-75	892 374 183	633 342 153	1 050 761 037	716 095 394	1,18	1,13
75-80	736 867 044	616 496 452	901 111 419	704 565 359	1,22	1,14
80-85	320 895 559	316 154 187	395 538 178	396 294 123	1,23	1,25
85-90	63 262 115	72 248 899	83 247 483	108 669 722	1,32	1,50
90-95	9 810 079	14 768 889	7 130 663	13 490 185	0,73	0,91
95+	1 100 820	2 282 453	1 525 382	2 562 804	1,39	1,12
Celkem	8 817 282 264	5 676 719 149	10 482 929 319	6 755 889 298	1,19	1,19

Zvláštní část VZ 2008

VZ 2008 celková nákladná péče - 8

Poznámka:

Náklady na zdravotní péči, u níž výše úhrady příslušnou ZP za jednoho pojištěnce **v roce 2007 překročila částku 475 500 Kč a v roce 2008 částku 485 730 Kč.**



Přehled bodových hodnot za období 1. pololetí 2000 - 2. pololetí 2008 podle platné legislativy

TYP SUBJEKTU	I. pol. 2000	II. pol. 2000	I. pol. 2001	II. pol. 2001	I. pol. 2002	II. pol. 2002	I. pol. 2003	II. pol. 2003	I. pol. 2004	II. pol. 2004	I. pol. 2005	II. pol. 2005	I. pol. 2006	II. pol. 2006	I. pol. 2007	II. pol. 2007	I. pol. 2008	II. pol. 2008	
A01 (praktický lékař hrazen výkonově)	0,70	0,70	0,70	0,80	0,87	0,87	0,90	0,90	0,90	0,90	0,46	0,46	0,46	0,46	0,46	0,46	0,91	0,91	
A02 (praktický lékař hrazen KKVP)	0,70	0,70	0,70	0,80	0,87	0,87	0,90	0,90	0,95	0,95	0,95	0,97	0,97	0,97	0,97	0,97	1,00	1,00	
AMBULANTNÍ SPECIALISTÉ	1,00	1,00	1,00	1,00	1,00	1,02	1,02	1,04	1,04	1,04	1,04	1,05	1,05	1,05	1,05	1,05	1,00	1,00	
GYNEKOLOGIE	1,00	1,00	1,00	1,00	1,00	1,02	1,02	1,04	1,04	1,04	1,04	1,05	1,05	1,05	1,05	1,05	1,00	1,00	
DOMÁCÍ PÉČE	1,00	1,00	1,00	1,00	1,00	1,00	1,00	1,00	1,00	1,00	1,00	1,00	1,00	1,00	1,07	1,07	1,11	1,11	
KOMPLEMENT - LAB	0,80	0,80	0,82	0,82	0,82	0,85	0,86	0,86	0,86	0,86	0,86	0,86	0,86	0,86	0,87	0,87	0,89	0,89	
RDG	1,00	1,00	1,00	1,00	1,00	1,01	1,02	1,04	1,04	1,04	1,04	1,04	1,04	1,04	1,05	1,05	1,07	1,07	
REHABILITACE	0,87	0,87	0,88	0,90	0,90	0,92	0,95	0,96	0,96	0,96	0,96	0,96	0,96	0,96	0,99	0,99	1,02	1,02	
NEMOCNICE	0,86	0,87	0,89	0,89	0,89	0,89	0,89	0,89	0,89	0,89	0,89	0,89	0,89	0,89	0,89	0,82	0,82	0,90	0,90
DOPRAVA	0,80	0,85	0,86	0,86	0,86	0,87	0,87	0,87	0,91	0,91	0,91	0,91	0,91	0,91	0,91	0,91	0,94	0,94	
ZÁCHRANNÁ SLUŽBA	0,95	0,95	0,95	0,97	0,97	0,99	0,99	0,99	1,01	1,02	1,02	1,03	1,03	1,03	1,03	1,03	1,03	1,03	
LSPP	0,80	0,80	0,80	0,80	0,80	0,87	0,87	0,87	0,90	0,91	0,91	0,92	0,92	0,92	0,92	0,92	0,92	0,92	
OLU	1,00	1,00	1,00	1,00	1,00	1,00	1,00	1,00	1,00	1,00	1,00	1,00	1,00	1,00	1,00	1,00	0,90	0,90	
LDN	1,00	1,00	1,00	1,00	1,00	1,00	1,00	1,00	1,00	1,00	1,00	1,00	1,00	1,00	1,00	1,00	0,90	0,90	
OŠETŘOVACÍ LŮŽKA	1,00	1,00	1,00	1,00	1,00	1,00	1,00	1,00	1,00	1,00	1,00	1,00	1,00	1,00	1,00	1,00	0,90	0,90	
ZVLÁŠTNÍ AMBULANTNÍ PÉČE															1,00	1,00	1,03	1,03	
HEMODIALÝZA	1,00	1,00	1,00	1,00	1,00	1,00	1,02	1,02	1,02	1,02	1,02	1,02	1,02	1,02	1,02	1,02	1,05	1,05	
PSYCHOTERAPIE																	1,05	1,05	
PSYCHOLOGIE, LOGOPEDIE, ORTOPTISTÉ																	1,10	1,10	
SCREENING DĚLOŽNÍHO HRDLA																	1,00	1,00	
MAGNETICKÁ REZONANCE																	0,80	0,80	
STOMATOLOGIE	sazebník																		
POLIKLINIKY	dle segmentů																		
kapitační paušál	průměr 28 Kč	průměr 29 Kč	min. 29 Kč	min. 29 Kč	min. 30 Kč	min. 31 Kč	min. 32 Kč	min. 33 Kč	min. 33 Kč	min. 33 Kč	min. 33 Kč	min. 34 Kč	min. 35,02 Kč	min. 35,02 Kč	zákl. sazba 36 Kč	zákl. sazba 36 Kč	zákl. sazba 42 Kč	zákl. sazba 42 Kč	

Zvláštní část VZ 2008

Zvláštní část VZ 2008 - Bodové hodnoty - 9

Poznámka:

Tabulka bude použita pro ocenění nákladů na zdravotní péči ve smyslu § 4 písm. c) vyhlášky č. 644/2004 Sb.



VŠEOBECNÁ ZDRAVOTNÍ POJIŠŤOVNA ČESKÉ REPUBLIKY

KONTAKTNÍ ÚDAJE:

adresa: Orlická 4/2020, 130 00 Praha 3

telefon: +420 221 751 111

fax: +420 221 754 111

e-mail: info@vzp.cz

URL: www.vzp.cz